

MANUAL PLOFS V0.98

Ante todo muchas gracias por descarga esta primera beta de Plofs, espero que os resulte tan divertido jugarlo como a mi me ha resultado crearlo.

Historia:

Los Plofs son unos seres muy valorados en la galaxia, aparentemente son unos seres muy simples, sin apenas cerebro, pero en realidad uno de estos bichitos es capaz de producir la suficiente energía como para mantener medio planeta, durante cinco años.

Desgraciadamente uno de los cargueros espaciales que transportaba un valioso cargamento de plofs ha sufrido un grave accidente, derramando la mercancía sobre un planeta desconocido.

Tu eres un simple recluta de la federación al que le ordenaran bajar a ese planeta y con la ayuda de las diferentes plataformas, cada una con una función distinta, tendrás que salvar a los deseados Plofs.

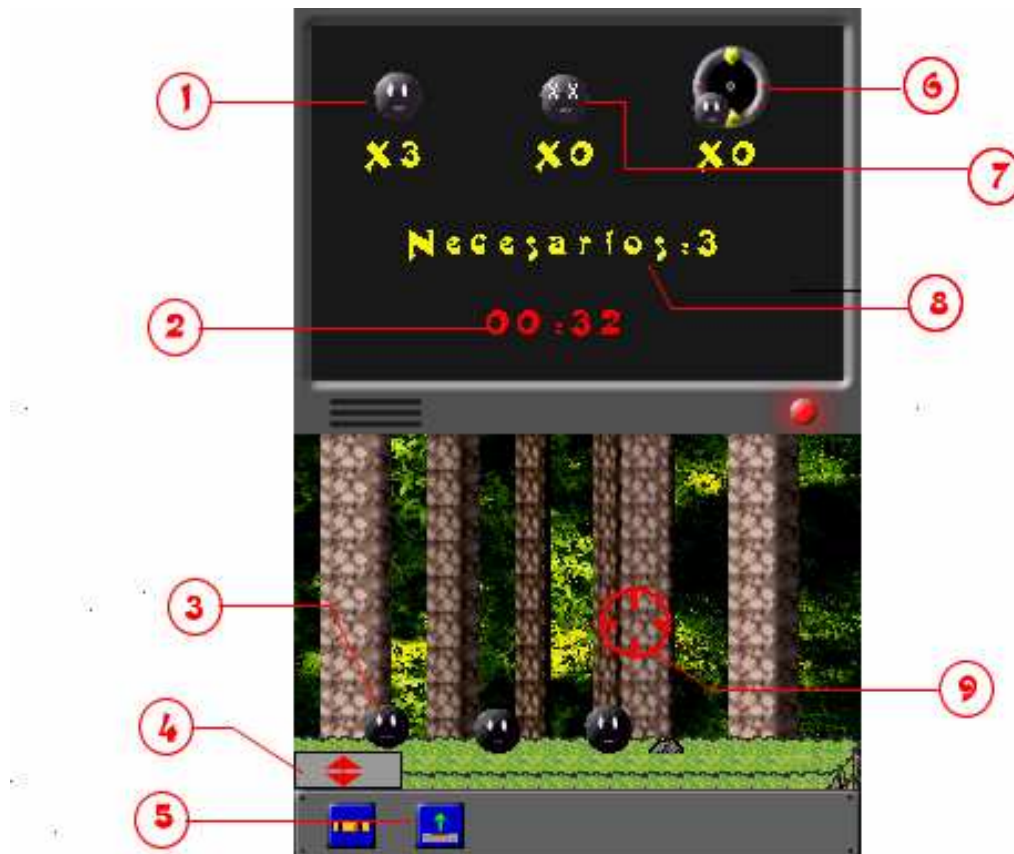
Menú archivo:



En plofs la partida se guardará automáticamente al finalizar el nivel, el menú archivo aparecerá al iniciar el juego, y te permitirá tener tres partidas diferentes para cargar o guardar, solo selecciona uno con el stylus.

Los archivos de guardado se almacenaran en tu flash card como plof1.save, plof2.save, y plof3.save.

Jugando:



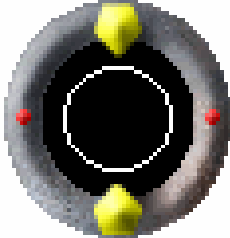
- 1- Indicador de plofs vivos.
- 2- Tiempo, el tiempo no penaliza ni bonifica, pero te será útil para intentar superar tu anterior tiempo.
- 3- Un plof XD.
- 4- La barra de plataformas, para desplegarla, o plegarla, solo toca la pestaña con el stylus.
- 5- Iconos de plataforma, cada uno se corresponde a un tipo de plataforma, **Para crear una plataforma, toca uno de estos iconos, después pliega la barra , pulsa L o R , manteniendo pulsado y toca la pantalla con el stylus, cuando esté creada, suelta R o L, y podrás moverla.**
- 6- Indicador de plofs salvados.
- 7- Indicador de plofs muertos.
- 8- Indicador de los plofs que necesitas para superar el nivel.

- 9- Cursor, sitúalo donde quieras que se dirijan los plofs, **después toca a uno de los plofs para que avance hasta la posición.**

Moverse por el nivel:

Poder observar el terreno y sus dificultades, podrás mover la cámara, **con el pad de dirección si eres diestro/a, o con los botones X, Y, B, A, si eres zurdo/a**

Objetivo:



Para salvar a los plofs, tendrás que conseguir llevarlos hasta el **teletransportador**, en cada nivel encontrarás uno de estos, pero no siempre es fácil alcanzarlos.

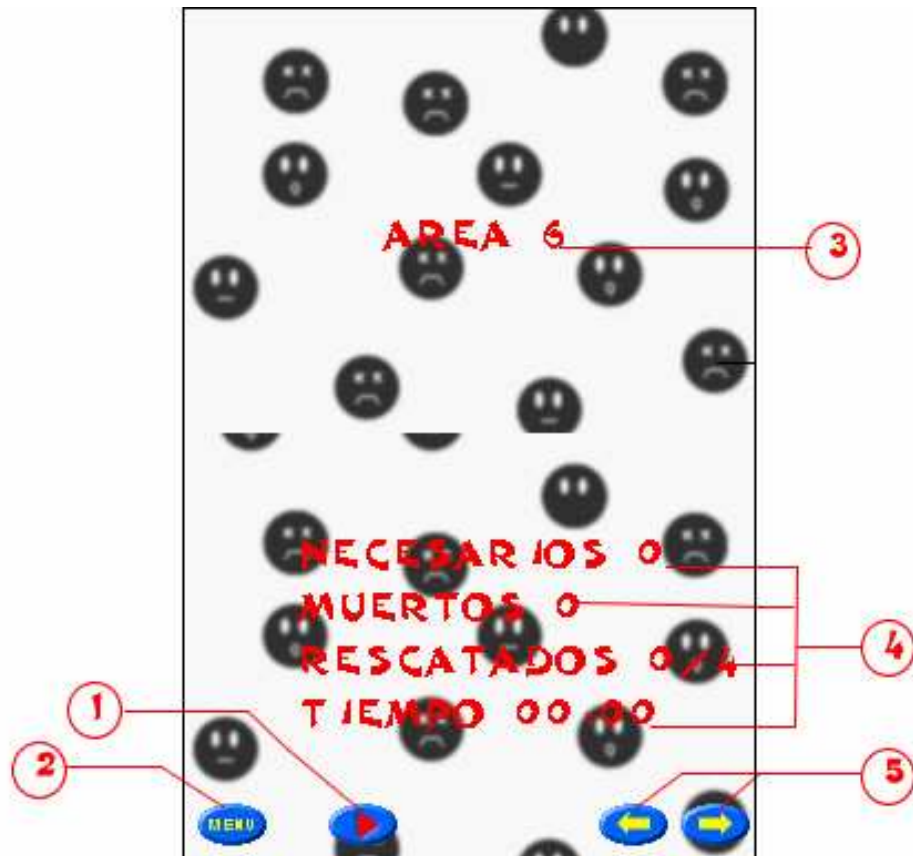
¡¡Cuidado!!:

El planeta esta lleno de peligros, hay precipicios, terrenos puntiagudos, animales peligrosos... así que intenta que ningún plof sea victima de alguno.

Otras cosas:

Para pausar el juego, solo pulsa el botón **Start** al hacerlo el juego se detendrá y también podrás regresar al menú principal.

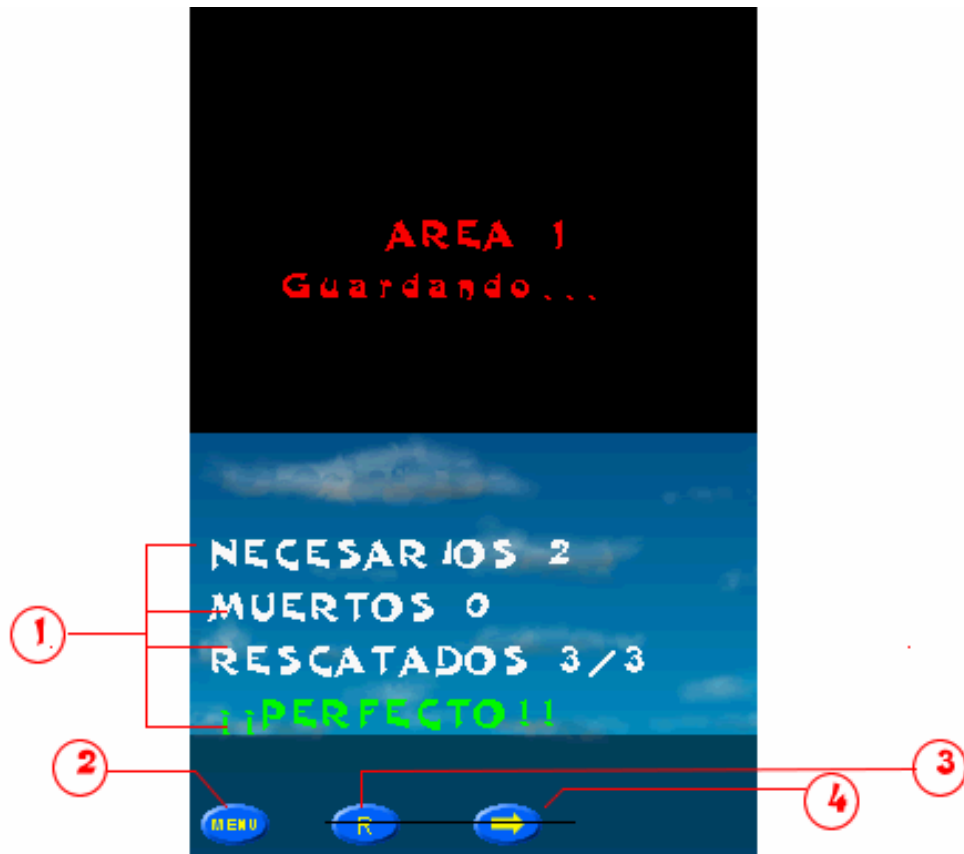
Menú continuar:



Según avances en el juego podrás acceder a este menú, para poder continuar desde donde lo has dejado, o para reintentar jugar los anteriores niveles.

- 1- Botón play, una vez que selecciones un nivel, púlsalo para acceder a él.
- 2- Regresar al menú de título.
- 3- Nivel seleccionado.
- 4- Datos del nivel.
- 5- Botones de selección de nivel.

Al terminar un nivel:



Cunado finalices un nivel, ya sea por que todos los plofs ha muerto, o porque los has rescatado, te aparecerá la pantalla de resultados, en ella podrás ver la cantidad de plofs perdidos y rescatados y te dará una calificación según los resultados, NO SUPERADO, BIEN, o PERFECTO.

- 1- Resultados.
- 2- Regresar al menú principal.
- 3- Reiniciar el nivel.
- 4- Siguiente nivel.

Fin:

Esto es todo en esta versión, gracias por jugar, y espero que lo disfruteis.

Un saludo

Copete23.